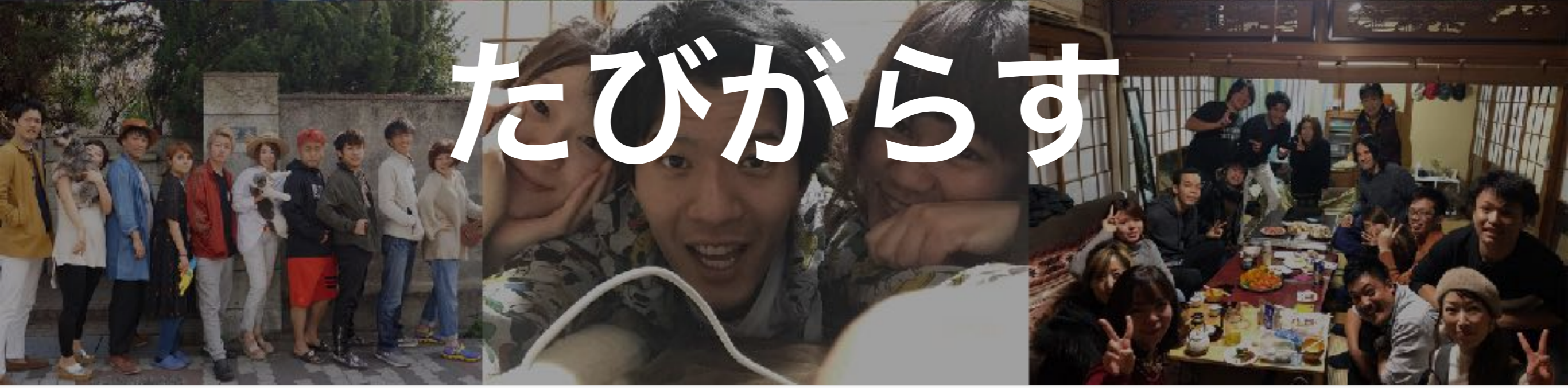




～人生に変化が起こるパワースポット～

# シェアハウス



# たびがらす



# たびがらすってどんなシェアハウス？ 1

## 特徴

住人とゲストが**日常的に交流**する  
オープンな**コミュニティ型**シェアハウス

庭でBBQも  
できる！

住人もゲストも  
なかよし

飲み会  
イベントもできる！





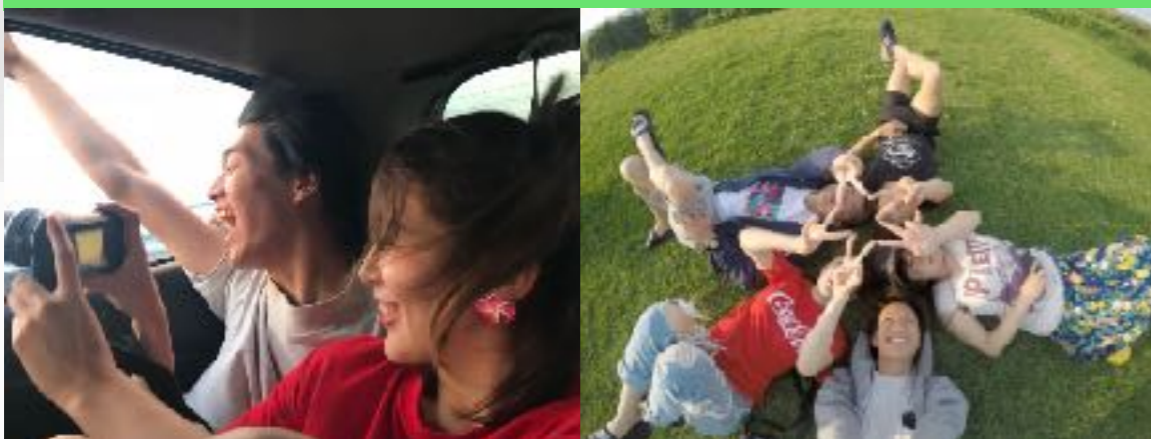
Point.1 シェアハウスを越えて  
友達の輪がどんどん広がる！

シェアハウスを越えるつながり



色々な人の人生に  
触れる毎日で  
どんどん世界が広がる

みんなで青春を味わう





**Point.2 住人のみんなを決めて  
やりたいことに何でも挑戦！**

## 今までやってみたこと



海外料理に挑戦  
旅人ごはん会



〇〇を語る  
〜夜の密会〜



自分を再発見！  
ジブンハックツ大学



住人みんなで！  
沖縄旅行



夏の川遊び  
&キャンプ



一面銀世界！  
冬の雪山登山

毎月みんな  
企画会議！

これから挑戦したいこと

- ・ 洞窟探険
- ・ 無人島キャンプ
- ・ 北海道の朝市で  
ご飯片手に海鮮
- ・ 深夜のラーメンツアー  
などなど…

## Point.3

毎日、学びの連続！  
夢に近づく！

### 自分をより深く知る



### 夢を共に叶える





# シェアハウス詳細 5



## 家賃

男性ドミトリー 32000円

女性ドミトリー 32000円

(光熱費・WI-FIなど全部込み)

## 最寄り駅

地下鉄四ツ橋線 岸里駅 30秒

地下鉄堺筋線 天下茶屋駅 6分

南海線 天下茶屋駅 6分

## 地図



ラインは  
コチラから



連絡は08074486760

代表 西郷まで